



# EINBAU BILDAUFHÄNGESYSTEME

▶ [WWW.ARTITEQ.COM](http://WWW.ARTITEQ.COM)

## ► EINBAU BILDAUFHÄNGESYSTEME



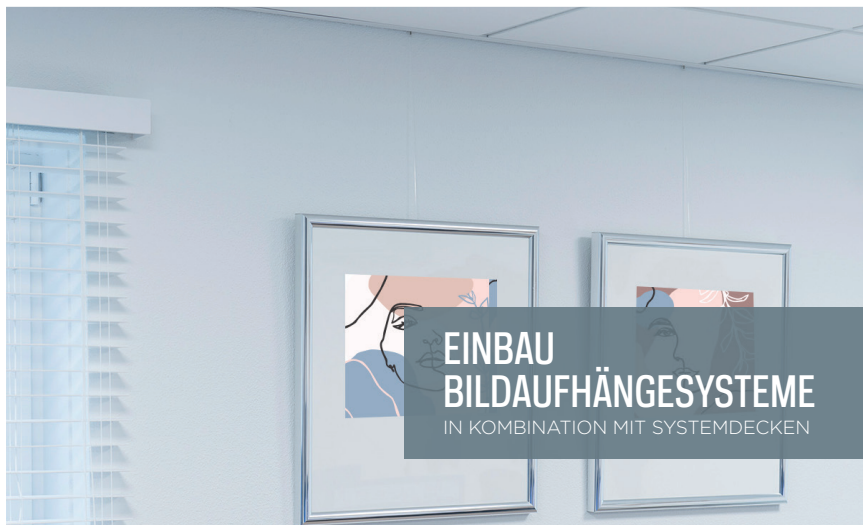
Artiteq entwickelte eine Reihe von Einbau-Bildaufhängesystemen, die bei Neubauten oder Renovierungen in Systemdecken oder Gipsplattendecken integriert werden können. Bei der Montage der Decke wird die Schiene gleich mit eingebaut. Dieses System bietet einen großen Vorteil für den Endanwender: Im ganzen Raum steht neben der Decke ein Aufhängesystem zur Verfügung.

Mit der Entscheidung für das Einbau-Bildaufhängesystem wird die Perfektion zur Norm gemacht. Durch die Kombination von Bildaufhängesystemen mit Systemdecken oder Gipsplattendecken werden Räume mit Wänden geboten, die sich flexibel und einfach einrichten lassen. Und das auf lange Sicht. Ohne Beschädigung der Wände und ohne Mehrkosten. Das bedeutet auch einen wesentlichen Schritt hin zu einer nachhaltigen Gebäudeverwaltung und zu Kosteneinsparungen.

- ✓ KUNDENWÜNSCHE UMGESETZT  
IN PERFEKTEN PROJEKTEN
- ✓ OPTIMALER BENUTZUNGSKOMFORT
- ✓ EINFACHES AUFHÄNGEN OHNE  
BESCHÄDIGUNGEN



BILDNACHWEISE: ARTITEQ SCANDINAVIA



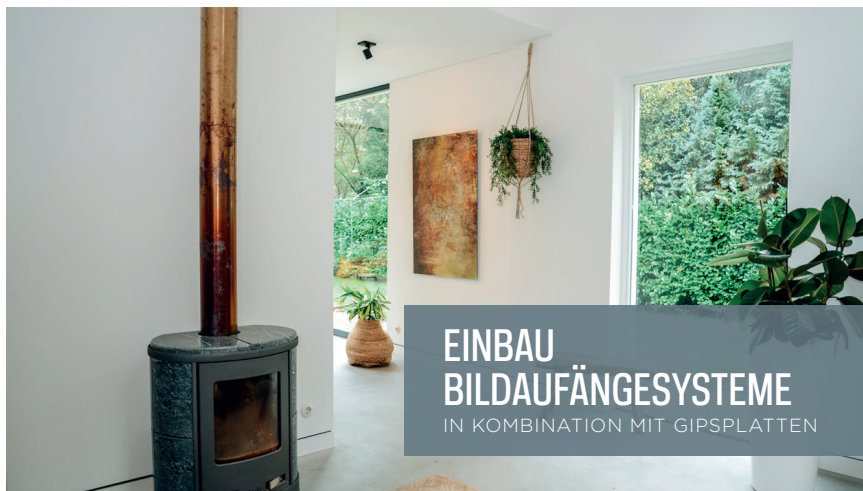
**EINBAU  
BILDAUFHÄNGESYSTEME**  
IN KOMBINATION MIT SYSTEMDECKEN



**ART STRIP**



**CEILING STRIP**



**EINBAU  
BILDAUFHÄNGESYSTEME**  
IN KOMBINATION MIT GIPSPLATTEN



**SHADOWLINE -  
DRYWALL**



**SHADOWLINE -  
MASONRY**



# EINBAU BILDAUFHÄNGESYSTEME

HINTER DER FORMLEISTE



DECO RAIL

DECO RAIL LED

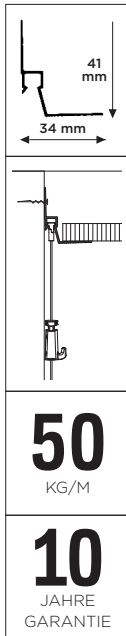


- ✓ IMMER FLEXIBEL UND EINFACH EINRICHTEN  
OHNE BESCHÄDIGUNG DER WÄNDE
- ✓ BILDERSCHIENE IM ECKPROFIL  
INTEGRIERT
- ✓ STARK UND ZUVERLÄSSIG
- ✓ OPTIMALER BENUTZUNGSKOMFORT

## CEILING STRIP



Montagevideo



**50**  
KG/M

**10**  
JAHRE  
GARANTIE



WEISS RAL 9010

- ▶ In ein Eckprofil integrierte Bilderschiene -  
verwendbar bei Systemdecken ohne Kantenleiste

Wird bei einem Neubau bei der Installation von Systemdecken ohne Kantenleiste gearbeitet, bietet der Ceiling Strip viele Vorteile. Der Ceiling Strip ersetzt das Eckprofil für Systemdecken und ermöglicht gleichzeitig ein völlig unsichtbares Aufhängesystem für Bilder. Bei diesem Deckensystem ist nur noch eine diskrete Schattenlinie entlang der Systemdecke zu sehen, wo das flexible Aufhängesystem für Bilder versteckt ist. Durch diese Schattenlinie werden, so wie bei einer Kantenleiste, eventuelle Unebenheiten in der Mauer verschleiert.

- ✓ IMMER FLEXIBEL UND EINFACH EINRICHTEN  
OHNE BESCHÄDIGUNG DER WÄNDE



Twister 2mm perlon / Stahldraht mit Micro Grip Haken 2mm  
Twister 1mm perlon / Stahldraht mit Micro Grip Haken 1mm



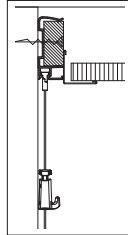
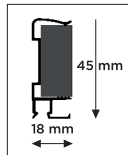


- ✓ IMMER FLEXIBEL UND EINFACH EINRICHTEN  
OHNE BESCHÄDIGUNG DER WÄNDE
- ✓ BILDERSCHIENE INTEGRIERT IN  
KANTENLEISTE
- ✓ STARK UND ZUVERLÄSSIG
- ✓ OPTIMALER BENUTZUNGSKOMFORT

## ART STRIP

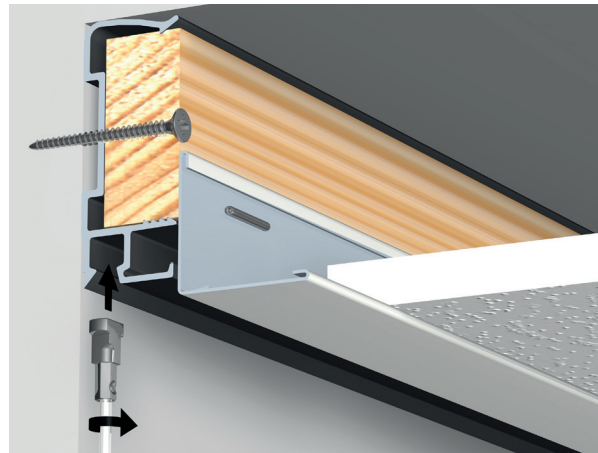


Montagevideo



**50**  
KG/M

**10**  
JAHRE  
GARANTIE



SCHWARZ

- Bilderschiene integriert in Kantenleiste - verwendbar für Systemdecken mit Kantenleisten

Art Strip ist das Aufhängesystem für Bilder, das in die Systemdecke integriert werden kann. Es ersetzt nämlich die Kantenleiste, die zur Befestigung von Systemdecken verwendet wird. In der letzten Bauphase oder bei einer Renovierung wird der Art Strip zusammen mit dem Einbau der Systemdecke in einem Schritt als Kantenleiste montiert. Anschließend wird auf dem Art Strip das Eckprofil für die Systemdecke befestigt. Die Verwendung des Art Strip bei der Herstellung von Systemdecken bedeutet, dass im gesamten Raum ein Aufhängesystem für Bilder zur Verfügung steht, mit dem die Wände flexibel gestaltet werden können.

✓ IMMER FLEXIBEL UND EINFACH EINRICHTEN  
OHNE BESCHÄDIGUNG DER WÄNDE



Twister 2mm perlon / Stahldraht mit Micro Grip Haken 2mm  
Twister 1mm perlon / Stahldraht mit Micro Grip Haken 1mm



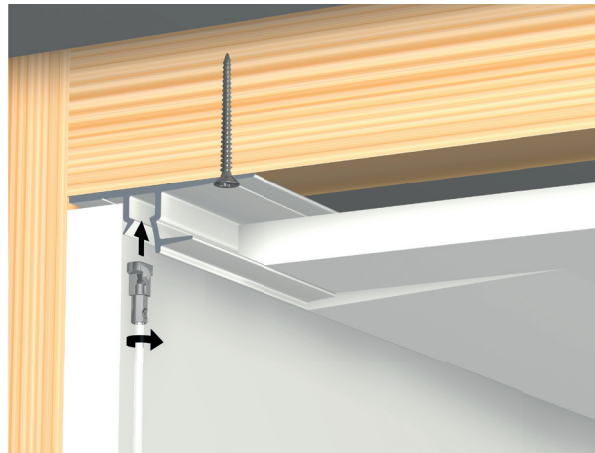
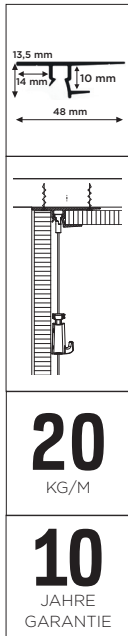


- ✓ IMMER FLEXIBEL UND EINFACH EINRICHTEN  
OHNE BESCHÄDIGUNG DER WÄNDE
- ✓ VOLL INTEGRIERTES BILDERSCHIENE
- ✓ AUFHÄNGESCHNÜRE AN DER GEWÜNSCHTEN  
STELLE IN DIE SCHIENE EINFÜHREN
- ✓ AUFHÄNGESCHNÜRE HÄNGEN DIREKT VON DER  
DECKE

## SHADOWLINE - DRYWALL



Montagevideo



WEISS RAL 9016

### ► Bilderschiene für Gipsplattendecken und (Trockenmauer-) Gipsplattenwände

Die Schiene Shadowline bringt ein unsichtbares Aufhängesystem für Bilder zwischen Gipswandplatten und Deckenplatten an. Zwischen Wand und Decke entsteht nur eine diskrete Schattenlinie, in der das Aufhängesystem verborgen ist. An jeder beliebigen Stelle im Raum ist es möglich, eine Aufhängeschnur in der Schiene anzubringen. Da die Schiene selbst unsichtbar ist, hängen die Aufhängeschnüre direkt von der Decke herab. Durch die Verwendung des Shadowline-Deckensystems bleiben Ihre Wände in Ihrem Raum garantiert glatt und können jederzeit flexibel gestaltet werden, ohne dass Werkzeug nötig ist.

✓ IMMER FLEXIBEL UND EINFACH EINRICHTEN  
OHNE BESCHÄDIGUNG DER WÄNDE



Twister 2mm perlon / Stahldraht    Twister 1mm perlon / staaldraad  
mit Micro Grip Haken 2mm    mit Micro Grip haak 1mm



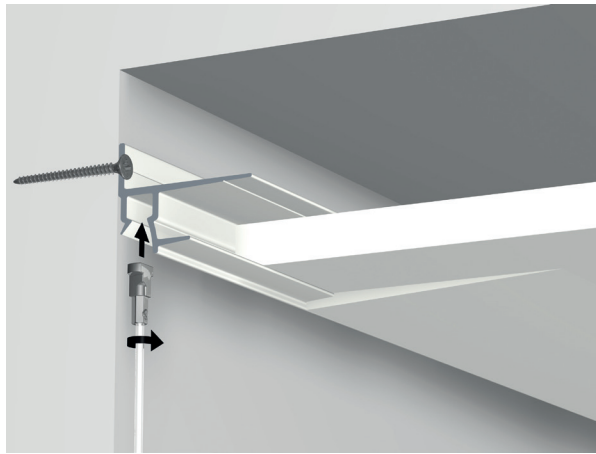


- ✓ IMMER FLEXIBEL UND EINFACH EINRICHTEN  
OHNE BESCHÄDIGUNG DER WÄNDE
- ✓ VOLL INTEGRIERTES BILDERSCHIENE
- ✓ AUFHÄNGESCHNÜRE AN DER GEWÜNSCHTEN  
STELLE IN DIE SCHIENE EINFÜHREN
- ✓ AUFHÄNGESCHNÜRE HÄNGEN DIREKT VON DER  
DECKE

## SHADOWLINE - MASONRY



<p><b>20</b> KG/M</p>
<p><b>10</b> JAHRE GARANTIE</p>



WEISS RAL 9016

► Bilderschiene für Gipsplattendecken und Steinwände

Die Schiene Shadowline masonry bietet dieselben Vorteile wie die drywall-Version, wurde aber speziell zur Anwendung an Steinwänden entwickelt. In der Bauphase oder bei einer Renovierung wird die Shadowline-Schiene an einer Steinwand befestigt. Das Shadowline-Profil verschwindet völlig in der Schattenlinie neben den Deckenplatten, bietet aber gleichzeitig alle Vorteile eines flexiblen Aufhängesystems: unbeschädigte, nüchterne Wände und die Flexibilität, Bilder und andere Wanddekorationen einfach aufzuhängen und zu verschieben.

✓ IMMER FLEXIBEL UND EINFACH EINRICHTEN  
OHNE BESCHÄDIGUNG DER WÄNDE



Twister 2mm perlon / Stahldraht mit Micro Grip Haken 2mm  
Twister 1mm perlon / Stahldraht mit Micro Grip Haken 1mm



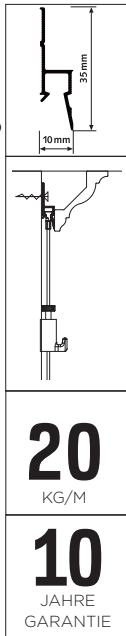


- ✓ IMMER FLEXIBEL UND EINFACH EINRICHTEN  
OHNE BESCHÄDIGUNG DER WÄNDE
- ✓ BILDERSCHIENE DIE HINTER DER FORMLEISTE  
MONTIERT WIRD
- ✓ KANN HINTER JEDER ART VON FORMLEISTE

DECO RAIL

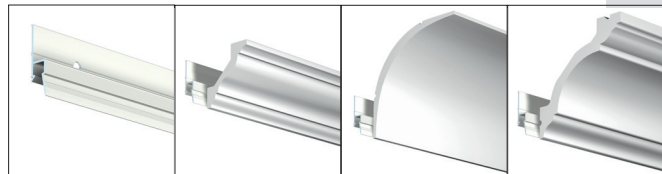


Montagevideo



**20**  
KG/M

**10**  
JAHRE  
GARANTIE

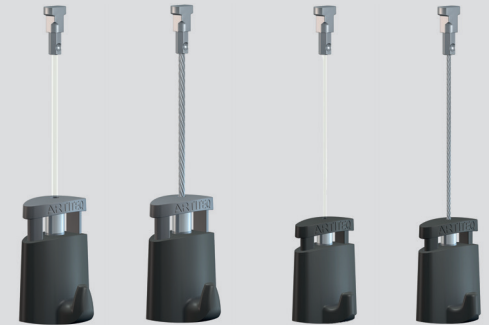


WEISS PRIMER RAL 9016

- Bilderschiene die hinter der Formleiste montiert wird

Die Deco Rail ist eine Galerieschiene für Bilder und Wanddekorationen, die hinter der Formleiste montiert wird. Dadurch ist das Aufhängesystem nicht sichtbar, bietet aber dennoch alle Vorteile eines flexiblen Aufhängesystems. Streng gestaltete Wände können unbeschädigt bleiben, zugleich ist es jederzeit möglich, Bilder auf- und umzuhängen. Aufhängeschnüre können an jeder gewünschten Position in die Schiene hinter der Formleiste geklickt werden. Das ist der große Vorteil der Deco Rail: Flexibilität und eine garantiert hochwertige Verarbeitung.

✓ IMMER FLEXIBEL UND EINFACH EINRICHTEN  
OHNE BESCHÄDIGUNG DER WÄNDE



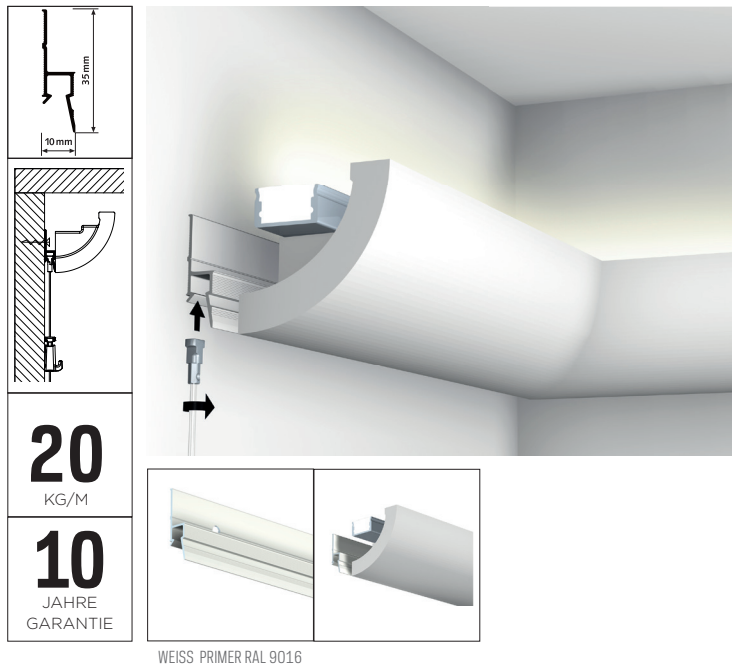
Twister 2mm perlon / Stahldraht mit Micro Grip Haken 2mm  
Twister 1mm perlon / Stahldraht mit Micro Grip Haken 1mm





- ✓ IMMER FLEXIBEL UND EINFACH EINRICHTEN  
OHNE BESCHÄDIGUNG DER WÄNDE
- ✓ BILDERSCHIENE DIE HINTER DER FORMLEISTE  
MONTIERT WIRD
- ✓ MIT SUBTIELER INDIREKTER BELEUCHTUNG

**DECO RAIL LED**



► Bilderschiene hinter Formleiste  
mit Beleuchtungsprofil

Die Deco Rail LED ist ein Aufhängesystem und eine Lichtleiste mit subtiler indirekter LED-Beleuchtung in einem. Mit der Lichtleiste C362 von ORAC fügen Sie von der Wand indirektes Licht hinzu. Ein modernes, stilvolles Finish im Interieur. Durch die Kombination der Deco Rail mit der Lichtleiste entsteht ein unsichtbares Aufhängesystem und die Möglichkeit, die Wände flexibel zu schmücken. Glatt verputzte oder tapezierte Wände bleiben unversehrt, während es jederzeit möglich ist, Bilder aufzuhängen und zu versetzen. Aufhängeschnüre können an jeder beliebigen Stelle hinter der Lichtleiste in die Schiene eingeklickt werden. Die Leiste für die indirekte Beleuchtung wird ohne LED-Leuchtmittel geliefert.

✓ IMMER FLEXIBEL UND EINFACH EINRICHTEN  
OHNE BESCHÄDIGUNG DER WÄNDE



Twister 2mm perlon / Stahldraht mit Micro Grip Haken 2mm  
Twister 1mm perlon / Stahldraht mit Micro Grip Haken 1mm









ARTITEQ  
HERASTRAAT 39  
5047 TX TILBURG  
DIE NIEDERLANDE  
T +31 (0)13 572 90 70  
INFO@ARTITEQ.COM

2496

▶ [WWW.ARTITEQ.COM](http://WWW.ARTITEQ.COM)